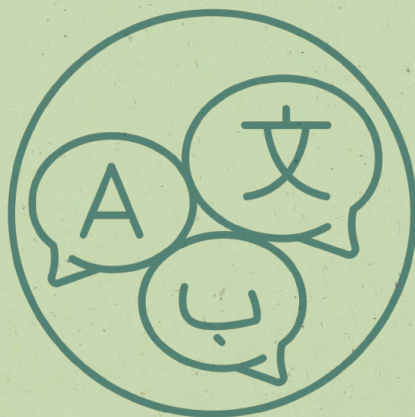


# GUIDA ALLA CORRETTA SEPARAZIONE DEI RIFIUTI



IN ITALIANO



Sostenibile Quotidiano

# Perché la Raccolta differenziata multilingue / in Inglese / in Francese / in Spagnolo / in Cinese / in Arabo

**CEM È ORA PER TUTTI!**

Per arrivare a tutti i cittadini dei Comuni del bacino CEM, abbiamo spiegato la raccolta dei rifiuti in sei lingue: Italiano, Inglese, Francese, Spagnolo, Cinese e Arabo

Le principali indicazioni sulla raccolta differenziata sono disponibili ora anche per i cittadini appartenenti alle comunità straniere.

Le informazioni tradotte riguardano le principali raccolte porta a porta gestite da CEM, ma anche le regole dei Centri di raccolta (ex Piattaforme ecologiche) e il servizio di spazzamento delle strade.

L'obiettivo che ci siamo posti è di arrivare a tutti, ognuno nella lingua che conosce meglio, con l'obiettivo di migliorare sempre di più la raccolta differenziata e la diffusione delle buone pratiche ambientali nei nostri Comuni.

## CANALI DI CONTATTO

Il nuovo Numero Verde gratuito da utilizzare è



DA LUNEDÌ A VENERDÌ: 9.00 - 12.30 e 14.30 - 17.00  
SABATO: 9.00 - 12.00

Il nuovo Sito Web da consultare è

**[www.cemambiente.it](http://www.cemambiente.it)**

Per trovare tante informazioni utili e sciogliere i dubbi sulla raccolta dei rifiuti grazie alla sezione **DOVE LO BUTTO?**

Scaricate gratuitamente e consultate

**APP CEMAMBIENTE** con tutte le informazioni e la funzione **CERCA** per sapere come dividere ogni tipo di rifiuto



Per info di carattere generale scrivere a

**[info@cemambiente.it](mailto:info@cemambiente.it)**



## ECUOSACCO

# Ecuosacco

Nell'Ecuosacco va gettata quella parte di rifiuto che non può essere destinato alla raccolta differenziata. Ecuosacco è il sacco semi-trasparente e tracciabile (attraverso un codice che permette di risalire al proprietario) che deve essere utilizzato obbligatoriamente per la raccolta del secco. L'obiettivo è ridurre sempre di più la quantità di secco prodotto.

**SI** ✓

### Inserire:

- SPAZZOLINI
- RASOI USA E GETTA
- PANNOLINI
- ASSORBENTI
- SACCHI PER ASPIRAPOLVERE
- LETTIERE PER ANIMALI
- CAPSULE DEL CAFFÈ IN PLASTICA
- RADIOGRAFIE
- POSATE IN PLASTICA
- CD/DVD
- COLLANT
- CARTA PER ALIMENTI
- CARTA FORNO
- SCONTRINI

**NO** ✗

### Non inserire:

- IMBALLAGGI IN VETRO
- LATTINE E PLASTICA
- TETRA PAK
- CARTA E CARTONE
- UMIDO

**Per questi rifiuti utilizzare le specifiche raccolte differenziate.**

**COME?**

### Usare solo i sacchetti

**Ecuosacco** da esporre a terra.

**non usare** altri tipi di sacchi



## UMIDO

# Umido

Il recupero del rifiuto organico segue il ciclo della natura: può essere usato per il compostaggio domestico o raccolto nell'umido. In questo secondo caso viene poi portato negli impianti che lo trasformeranno in compost o lo utilizzeranno per produrre biogas o altri tipi di energia alternativa.

**SI** ✓

### Inserire:

- MATERIALE ORGANICO
- SCARTI E AVANZI DI CIBO
- ALIMENTI AVARIATI
- FONDI DI CAFFÈ E CAPSULE IN CARTA
- FILTRI DI TÈ
- GUSCI D'UOVO, DI FRUTTA SECCA E DI MOLLUSCHI
- FIORI E PIANTE RECISE DI PICCOLE DIMENSIONI
- TAPPI IN SUGHERO
- TOVAGLIOLI E CARTA ASSORBENTE BIANCHI
- STOVIGLIE E PRODOTTI BIODEGRADABILI E COMPOSTABILI
- CENERE DEI CAMINETTI

**NO** ✗

### Non inserire:

Rifiuti non bio-degradabili come

- SACCHETTI IN PLASTICA
- PANNOLINI
- ALLUMINIO
- POTATURE E SFALCI D'ERBA (che vanno portati nel proprio Centro di Raccolta o Piattaforma Ecologica oppure raccolti a domicilio)

**COME?**

**RACCOLTA IN SECCHI CON COPERCHIO E MANICO O BIDONI CARRELLATI MARRONI** (A NORMA UNI EN 840).

**Utilizzare solo sacchetti in Mater-bi e non in plastica.**



## MULTIPAK

# Multipak

Nel Multipak vanno raccolti insieme, gli imballaggi in **PLASTICA** (flaconi, vaschette, tubetti...), **METALLO** (lattine, scatolette e barattoli in latta...) e **CARTONI PER BEVANDE (tipo Tetra Pak)** (cartone del latte, succhi...).

Questi rifiuti vengono poi trattati e riutilizzati come materia seconda per produrre nuovi oggetti.

# SI

**CONFEZIONI, BUSTE, SACCHETTI, VASCHETTE E VASSOI IN PLASTICA O ALLUMINIO PER:**

- ALIMENTI - SURGELATI - ABITI - GIARDINAGGIO

**BOTTIGLIE IN PLASTICA, LATTINE, BARATTOLI, FLACONI PER:**

- LIQUIDI - OLIO - BEVANDE - LATTE - SUCCHI - YOGURT  
- CIBO PER ANIMALI  
- SAPONI - DETERSIVI - DEODORANTI SPRAY

**E POI...**

TUBETTI DENTIFRICIO E CREME - BLISTER VUOTI DI MEDICINALI - BLISTER VUOTI DI BATTERIE - BLISTER VUOTI DI CANCELLERIA - PORTAUOVA IN PLASTICA - IMBALLAGGI IN POLISTIROLO PICCOLI - CONTENITORI PE, PET, PVC, PP, PS, ABS - PELLICOLE PLASTICA/ALLUMINIO - PIATTI E BICCHIERI IN PLASTICA - BOLLE D'ARIA E CHIPS DA IMBALLAGGIO - RETI PER FRUTTA E VERDURA - GRUCCE IN PLASTICA/METALLO - CAPSULE DEL CAFFÈ IN ALLUMINIO - VASI IN PLASTICA - TAPPI IN METALLO

# NO

**Non inserire:**

- BOMBOLETTE PER GASARE L'ACQUA
- CONTENITORI PER VERNICI E SOLVENTI ETICHETTATI T/F
- POLISTIROLO E CELLOPHANE DI GRANDI DIMENSIONI O IN GRANDI QUANTITÀ
- TONER
- BATTERIE

**Questi rifiuti vanno portati nel Centro di Raccolta del proprio Comune.**

Ecco altri esempi di rifiuti che **NON VANNO** nel sacco Multipak:



# SPECIALE POLIACCOPPIATI



I poliaccoppiati sono imballaggi formati da più materiali a strati (ad esempio il **Tetra Pak®**), e vanno conferiti nel sacco giallo **Multipak**.

**Sono poliaccoppiati**, ad esempio, i sacchetti dei biscotti, i tubi delle patatine, le confezioni di brodo e i sacchetti di caffè sottovuoto.

# COME?

**RACCOLTA IN SACCHI SEMI-TRASPARENTI PREFERIBILMENTE GIALLI DA ESPORRE A TERRA**



## VETRO

### Vetro

Il vetro raccolto può essere riciclato all'infinito per creare nuovi contenitori e nuove forme. È molto importante fare attenzione a non mischiarlo a oggetti e materiali di natura diversa, come ceramica, vetroceramica, cristallo e pyrex.

**SI** ✓

#### Inserire:

- VETRO BIANCO
- VETRO COLORATO
- BOTTIGLIE IN VETRO
- VASETTI IN VETRO

**Svuotare tutti questi rifiuti dal loro contenuto.**

**NO** ✗

#### Non inserire:

- TAPPI
- TAZZE
- PIATTI
- VASI IN CERAMICA
- PORCELLANA
- TERRACOTTA
- LAMPADE AL NEON
- LAMPADINE
- LASTRE IN VETRO

**Questi rifiuti vanno portati nel Centro di Raccolta del proprio Comune.**

**Non inserire lattine e imballaggi in metallo!**

**COME?** ?

**RACCOLTA IN SECCHI CON COPERCHIO E MANICO O BIDONI CARRELLATI VERDI (A NORMA UNI EN 840)**

**Non inserire sacchetti o borse di plastica!**



## CARTA

### Carta e cartone

Tutta la carta e il cartone recuperati diventano nuove tipologie di carta e cartoni riciclati.

Il riciclo della carta può essere ripetuto tra le 5 e le 7 volte. Per ottimizzare la raccolta è meglio appiattire le scatole per ridurre il volume.

**RICORDATI di non inserire più i contenitori in TETRA PAK®**

**SI** ✓

#### Inserire:

- GIORNALI
- RIVISTE
- FOGLI E QUADERNI
- SACCHETTI IN CARTA
- LIBRI
- CARTONCINI
- CARTONI DELLA PIZZA (SENZA AVANZI!)
- PICCOLI IMBALLAGGI DI CARTONE RIDOTTI DI VOLUME
- CARTA ASCIUGAMANI IN PURA CELLULOSA
- BIGLIETTI BUS/TRENO

**NO** ✗

#### Non inserire:

- **TETRA PAK®** (che va conferito nel sacco del Multipak)
- SCONTRINI
- CARTA PER ALIMENTI
- CARTA FORNO (che vanno conferiti nel sacco del secco)

**COME?** ?

**RACCOLTA IN SECCHI CON COPERCHIO E MANICO O BIDONI CARRELLATI BIANCHI (A NORMA UNI EN 840) O IN SACCHI DI CARTA, CARTONI A PERDERE O PACCHI LEGATI (MAX 20KG).**

**Non utilizzare mai sacchetti in plastica.**



**VERDE**

## Verde

Il verde raccolto è un rifiuto molto prezioso, viene portato all'impianto di compostaggio e trasformato in compost, utile per fertilizzare giardini e orti.

**SI**

Inserire:

- SFALCI D'ERBA
- POTATURE
- FOGLIE
- PIANTE DELL'ORTO

**NO**

Non inserire rifiuti diversi come:

- PLASTICA
- METALLO
- SASSI
- TERRA
- RAMI DI GRANDE DIAMETRO

**COME?**

**RACCOLTA A DOMICILIO SOLO IN BIDONI CARRELLATI VERDI**

(A NORMA UNI EN 840) O IN FASCINE (MAX 20KG E 120 CM DI LUNGHEZZA MASSIMA)

**I rifiuti esposti in altri contenitori non saranno raccolti.**

Se le potature sono voluminose rispetto al bidone si possono esporre in fascine (massimo 4).

Le fascine del peso massimo di 20 kg cad. vanno legate con spago naturale.

## Non conformità del rifiuto

Se il rifiuto esposto non è corretto, viene applicato l'adesivo di **non conformità** e i rifiuti non vengono ritirati dall'operatore.

**ATTENZIONE: in caso di non conformità il rifiuto dovrà essere ritirato ed esposto correttamente la settimana successiva.**

**cem**  
ambiente

**ATTENZIONE!!  
RIFIUTO NON CONFORME**



**CONTROLLA L'ERRORE:**

- CONTENUTO NON CONFORME
- CONTENITORE/SACCO NON CONFORME
- GIORNO DI ESPOSIZIONE ERRATO
- ED ESPONI CORRETTAMENTE I RIFIUTI AL PROSSIMO RITIRO**

Per info:  
**(800.342.266)**  
Calendario Cem  
[www.cemambiente.it](http://www.cemambiente.it)



## GLI ERRORI PIÙ FREQUENTI

### CONTENUTO NON CONFORME

Il contenuto del sacchetto o bidone non è corretto



### CONTENITORE O SACCO NON CONFORME

Il tipo di raccoglitore dei rifiuti che si usa non è corretto



### GIORNO DI ESPOSIZIONE ERRATO

Il rifiuto è stato esposto in un giorno diverso da quello previsto dal calendario



## CENTRO DI RACCOLTA/ EX PIATTAFORMA ECOLOGICA



### COME SI ENTRA?

Il Centro di Raccolta (Ex Piattaforma ecologica) è un'area attrezzata e custodita dove i cittadini possono portare i rifiuti che non vengono raccolti attraverso il servizio porta a porta.

Portare i rifiuti nei Centri di raccolta (ex piattaforme ecologiche). Sì, ottimo modo per fare un po' di pulizia in casa. Ma poi ci si trova davanti alla sbarra e ci si chiede: ma come si entra?

Le regole sono semplici:

\* **I cittadini residenti** che pagano la TARI perchè proprietari di una casa, per entrare nel Centro raccolta devono usare la **Tessera regionale/nazionale sanitaria (CRS/CNS)**.

\* **I titolari di un'attività o i proprietari di un immobile** che non abitano, per entrare nel Centro raccolta devono usare la **CEM Card** che viene consegnata dal Comune.

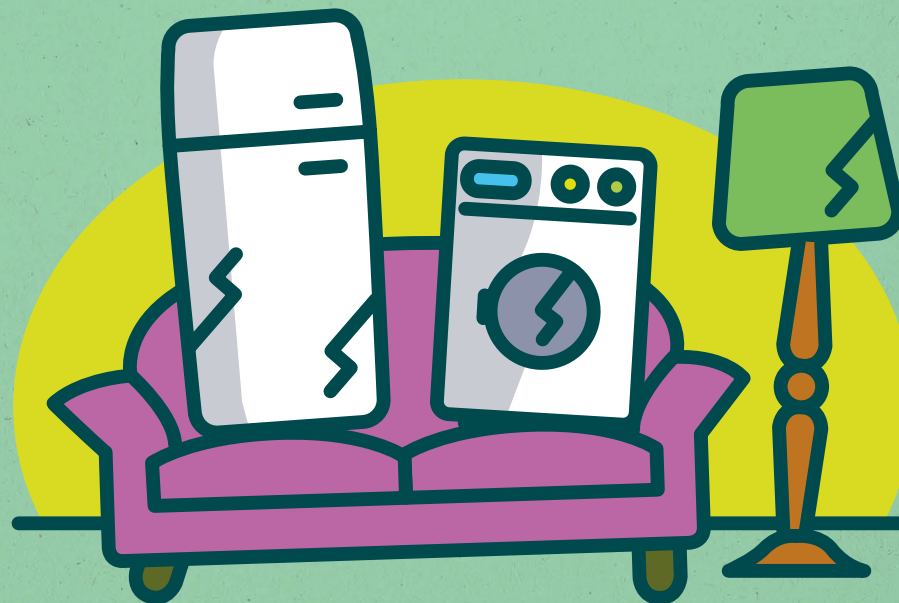
Quanto alle **informazioni sul Centro di raccolta** (orari e giorni di apertura), è possibile trovare tutto nel **calendario della raccolta** che CEM consegna all'inizio dell'anno o che si può scaricare online dal sito [www.cemambiente.it](http://www.cemambiente.it).

Anche sull'App CEM Ambiente si trovano tutte le info utili.

### COSA PORTARE?

INGOMBRANTI - SCARTI VEGETALI DI GIARDINAGGIO - LEGNO - ROTTAME FERROSO - CARTA E CARTONE - POLISTIROLO  
INGOMBRANTE - MACERIE E INERTI - VETRO IN LASTRE - RAEE (ELETTRODOMESTICI, TV E MONITOR, LAMPADE E LAMPADINE),  
VERNICI, BOMBOLETTE SPRAY, TONER PER STAMPANTI, OLI E GRASSI VEGETALI E ANIMALI, OLI LUBRIFICANTI, BATTERIE E PILE.

# Ospiti ingombranti?



## CEM Ambiente te li porta via!

### NOVITÀ! IL SERVIZIO DI RITIRO A DOMICILIO DEI RIFIUTI INGOMBRANTI SI ESTENDE E CRESCE SUL TERRITORIO

Il servizio ritiro ingombranti gestito da CEM Ambiente è attivo sui **69 Comuni** soci che l'hanno sottoscritto (sono esclusi i Comuni di Aicurzio, Inzago e Comazzo che gestiscono in autonomia il servizio). Ogni utenza ha diritto a 2 servizi di ritiro all'anno **prenotandoli al Numero Verde CEM Ambiente**. Gli ingombranti vanno lasciati a bordo strada nei giorni e modi di esposizione concordati.

✓ **Sono ingombranti:** materassi, reti dei letti, mobili già smontati, grandi elettrodomestici, divani, poltrone, porte, tapparelle, rifiuti RAEE (televisori, monitor, computer, stampanti...)

✗ **Non sono ingombranti** (e quindi non saranno ritirati): macerie, cartongesso, pneumatici, rifiuti pericolosi (vernici, olio motore, batterie d'auto, toner, prodotti chimici, lastre di eternit...), rifiuti liquidi (olio vegetale), bombolette, scarti vegetali (ramaglie...), guaine bituminose, estintori, sacchi o altro con rifiuti indifferenziati, rifiuti che fanno già parte della raccolta porta a porta (carta, plastica, vetro...)

[www.cemambiente.it/ingombranti](http://www.cemambiente.it/ingombranti)



Numero Verde  
**800-342-266**



Sostenibile Quotidiano

# Perché fare la raccolta differenziata?

## LA QUALITÀ OLTRE LA QUANTITÀ

La raccolta differenziata dei rifiuti è un **dovere di ogni cittadino responsabile** ma è anche un obbligo previsto per legge (Dls 152/2006 e successive modifiche).

I **benefici** che derivano dalla raccolta differenziata sono molteplici.



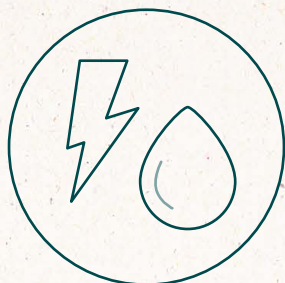
Fare della raccolta differenziata una buona abitudine quotidiana è un dovere di ogni cittadino.

Senza dimenticare che, ormai, non si tratta più solo di quantità di rifiuti recuperati ma anche e soprattutto di qualità.

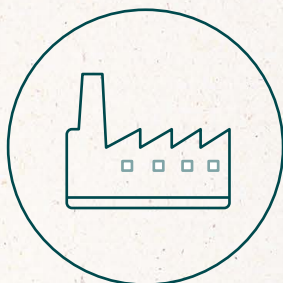
### Ecco i principali benefici di una buona raccolta differenziata



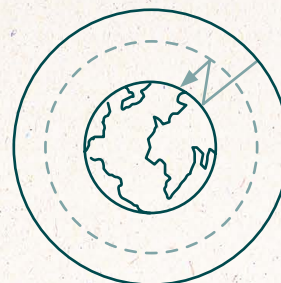
I rifiuti raccolti in modo differenziato e portati a riciclo **tornano materie "prime"** pronte per essere lavorate e riutilizzate



Il ciclo virtuoso dei rifiuti consente **un impiego più efficiente delle risorse** intese come energia e acqua



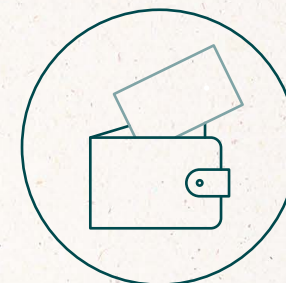
Raccogliere bene i rifiuti domestici consente di **ridurre la quantità che viene portata a termovalorizzazione**



Il rispetto delle regole sulla raccolta si traduce anche in una **riduzione delle emissioni di gas a effetto serra**



I comuni che raccolgono di più e meglio vengono premiati dai vari Consorzi anche con **incentivi economici**



Grazie ad una buona raccolta differenziata, è anche possibile **contenere il costo complessivo** del servizio rifiuti

# Fai la cosa giusta

## ALCUNE REGOLE DA RICORDARE



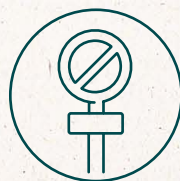
Segui tutte le indicazioni del Calendario **per fare una corretta raccolta differenziata.**



Dividi bene i rifiuti prima di portarli al **Centro Raccolta.**



Rispetta le **regole del Centro Raccolta:** non rovistare o prelevare materiale.



Rispetta i divieti di sosta per il **lavaggio delle strade.**



Usa i **cestini stradali** solo per piccoli rifiuti.



Non abbandonare nulla per **strada.** Le discariche abusive sono un costo per la comunità.

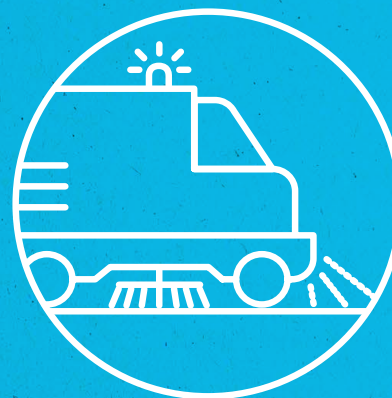


**Non gettare per terra** mozziconi, cicche, cartacce, lattine o altri piccoli rifiuti.



Pulisci sempre con l'apposita attrezzatura quando il **cane sporca.**

## PULIZIA NEI COMUNI



# Spazzamento stradale

### Raccolta di rifiuti ma non solo.

CEM Ambiente, infatti, si occupa anche della **pulizia** nei suoi Comuni con il **servizio di spazzamento delle strade.**

Grazie a questa attività, le terre raccolte durante la pulizia delle vie cittadine vengono portate all'impianto di trattamento di Liscate (MI) dove una gran parte dei materiali raccolti, circa il **98%** (dato 2022), **torna ad essere utilizzabile**, per lo più come ghiaia che viene impiegata in edilizia.

Lo spazzamento delle strade è un servizio che viene svolto da CEM Ambiente attraverso l'utilizzo di **mezzi sempre più ecologici e sostenibili:** i **soffiatori** elettrici a **ridotto impatto acustico e ambientale** e le nuove **spazzatrici aspiranti Euro6.**

## I CONTATTI CEM

Numero Verde  
**800-342-266**

[www.cemambiente.it](http://www.cemambiente.it)

**APP CEMAMBIENTE**



Sostenibile Quotidiano